

売土地

1,880万円 (3.3㎡当たり10.42万円)

| | | | | | | | | | |
|-------|---|---------|-----|------|-----------------------|----------|-----|----------------|--|
| 物件所在地 | 南さつま市加世田東本町34番5 | | | 交通 | バス『玉川交差点』まで約640m徒歩約9分 | | | | |
| 土地面積 | 596㎡(180坪) | ほかに私道面積 | 無 | 土地権利 | 所有権 | 地目 | 雑種地 | 都市計画 | |
| 用途地域 | 準住居地域 第2種住居地域 | 建ぺい率 | 60% | 容積率 | 200% | 他の法令上の制限 | | | |
| 引渡条件 | なし | 現況 | 更地 | 接道状況 | 南西道路約6.0m | 引渡日 | 即可 | | |
| 備考 | 〔学区区〕加世田小学校まで約930m徒歩約12分 / 加世田中学校まで約1790m徒歩約23分 | | | | | | | 公租公課：49,459円/年 | |



- ・セブンイレブン加世田村原4丁目店まで約290m徒歩約4分
- ・ドラッグストア加世田店まで約320m徒歩約4分
- ・ヤマダ電機まで約340m徒歩約5分
- ・コブかごしまかせだ店まで約390m徒歩約5分
- ・マルト加世田店まで約550m徒歩約7分
- ・南さつま市役所まで約580m徒歩約8分
- ・南さつま警察署まで約930m徒歩約12分



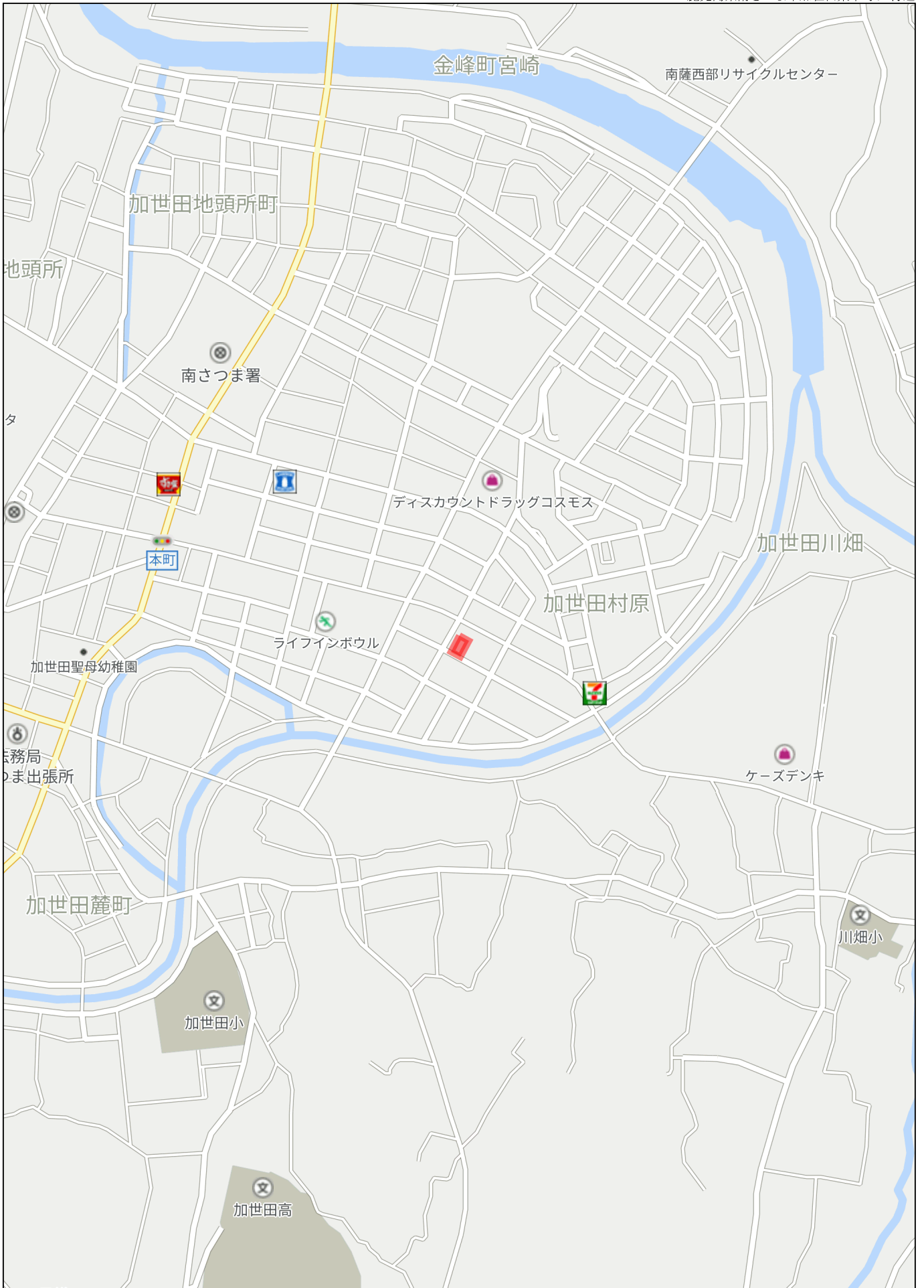
九州不動産公正取引協議会加盟
鹿児島県宅地建物取引業協会会員 鹿児島県知事(7)3593号

丸建商事
有限会社
鹿児島市南林寺町18番19号
ホ-ム-ジ http://www.maruken-syouji.com

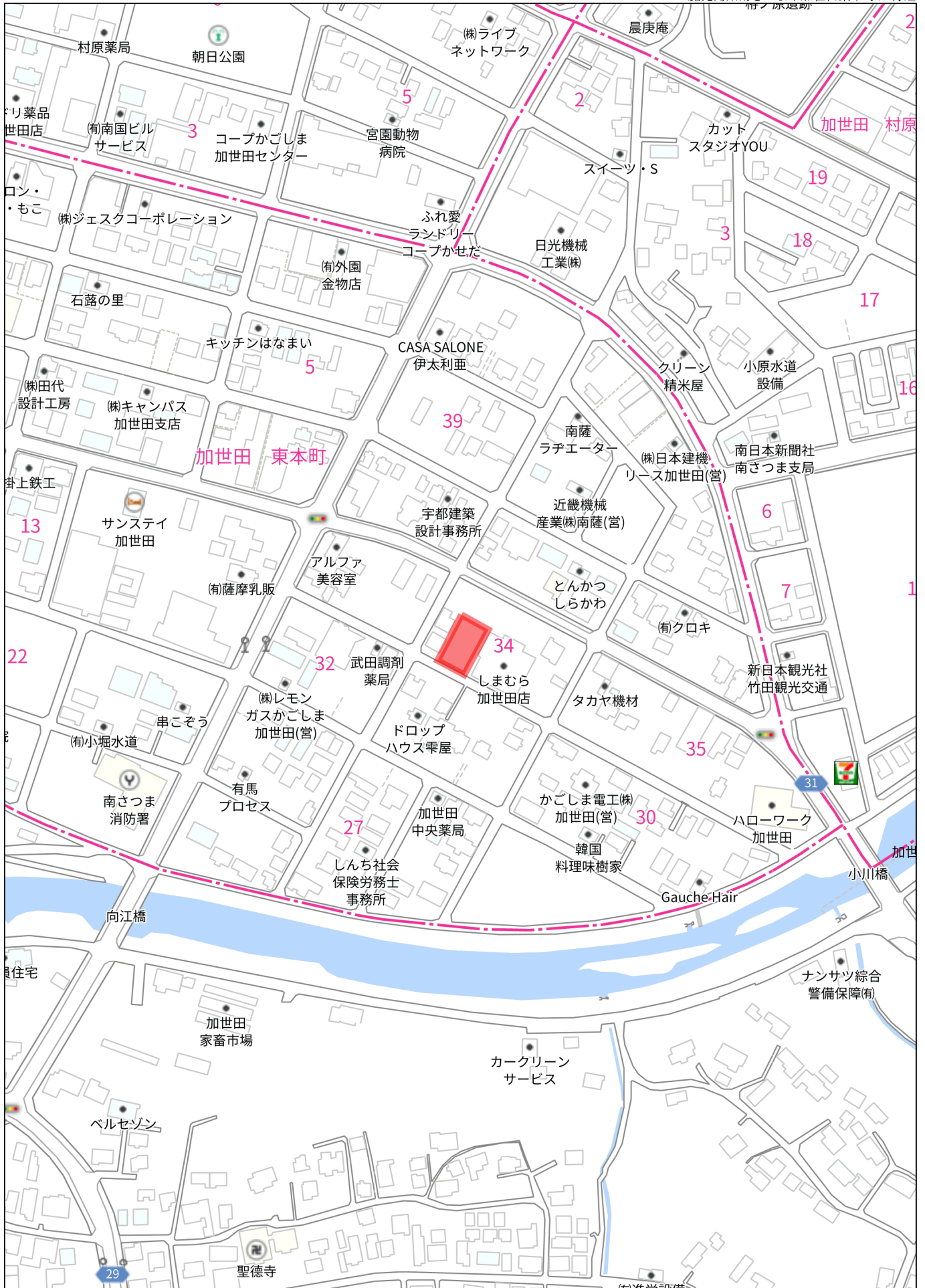
〔取引形態：一般媒介〕

TEL 225-2957
099
FAX 099(227)3757
E-mail orikawa@maruken.name



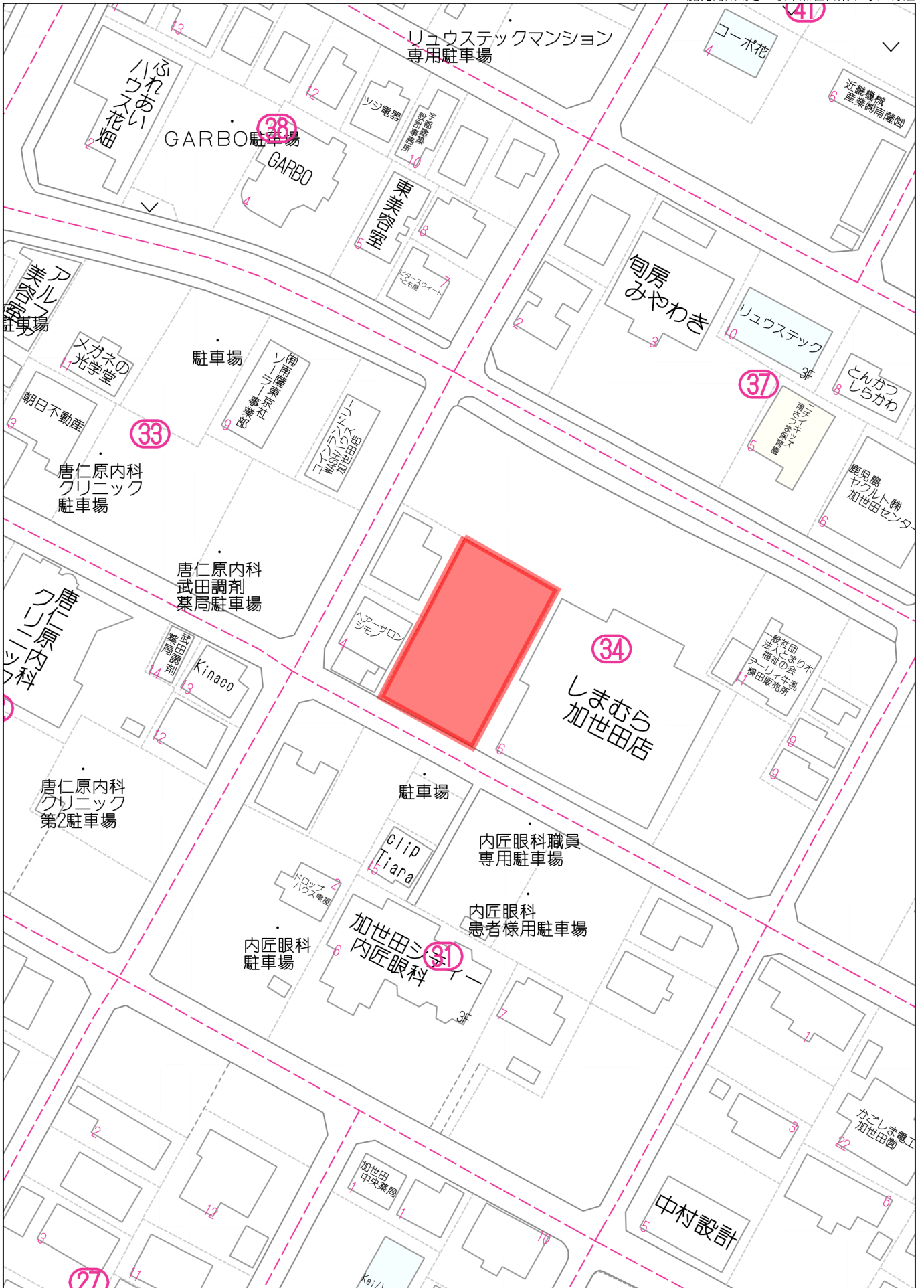


500m



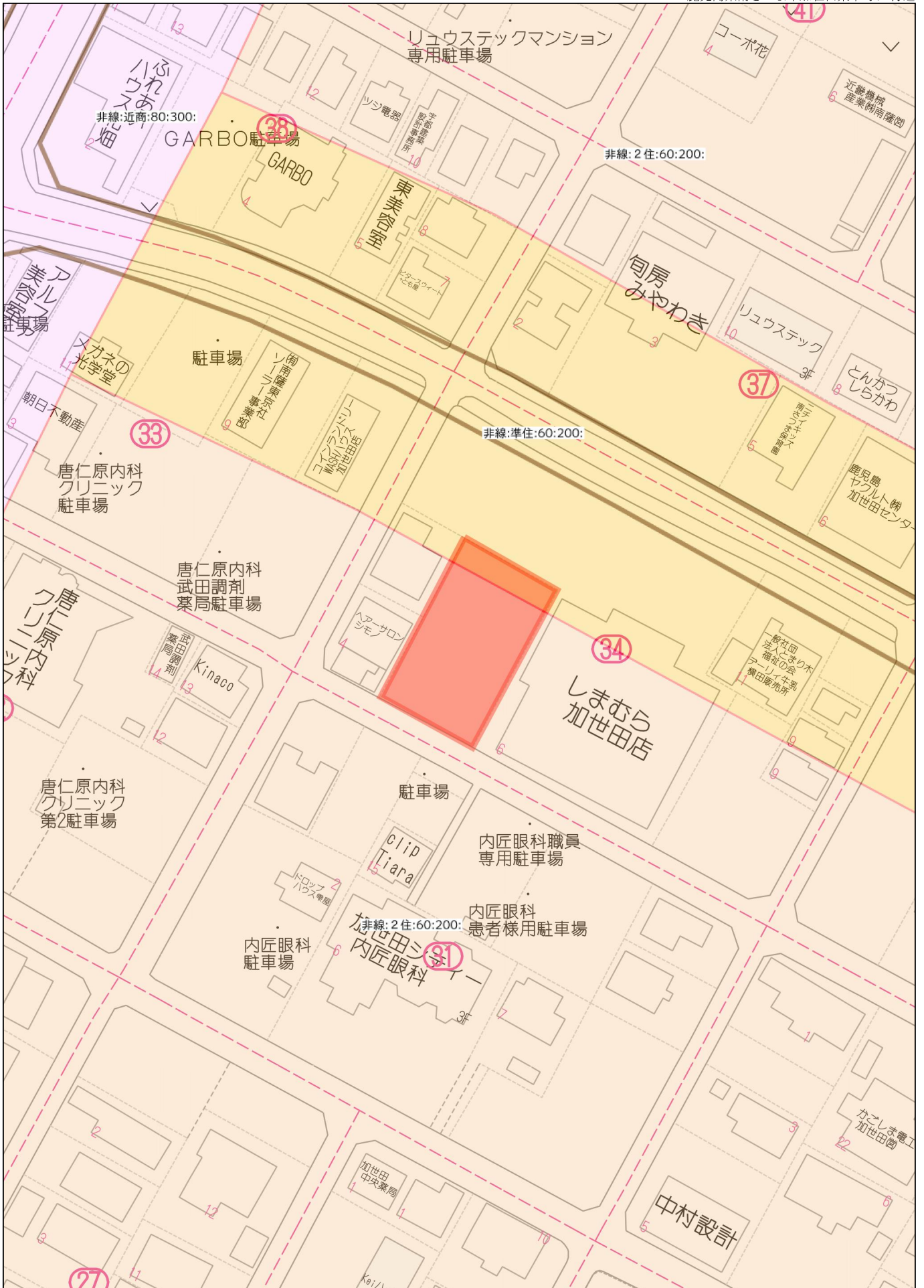
140m

1:3350



40m

1:962



40m

1:962

WASHハウス 加世田店

44-48

44-51

34-1

44-43

34-2

Google Earth

Hair face ここち (ヘアフェイスココチ)

34-4

34-5

40 m

ファッションセンター

34-6

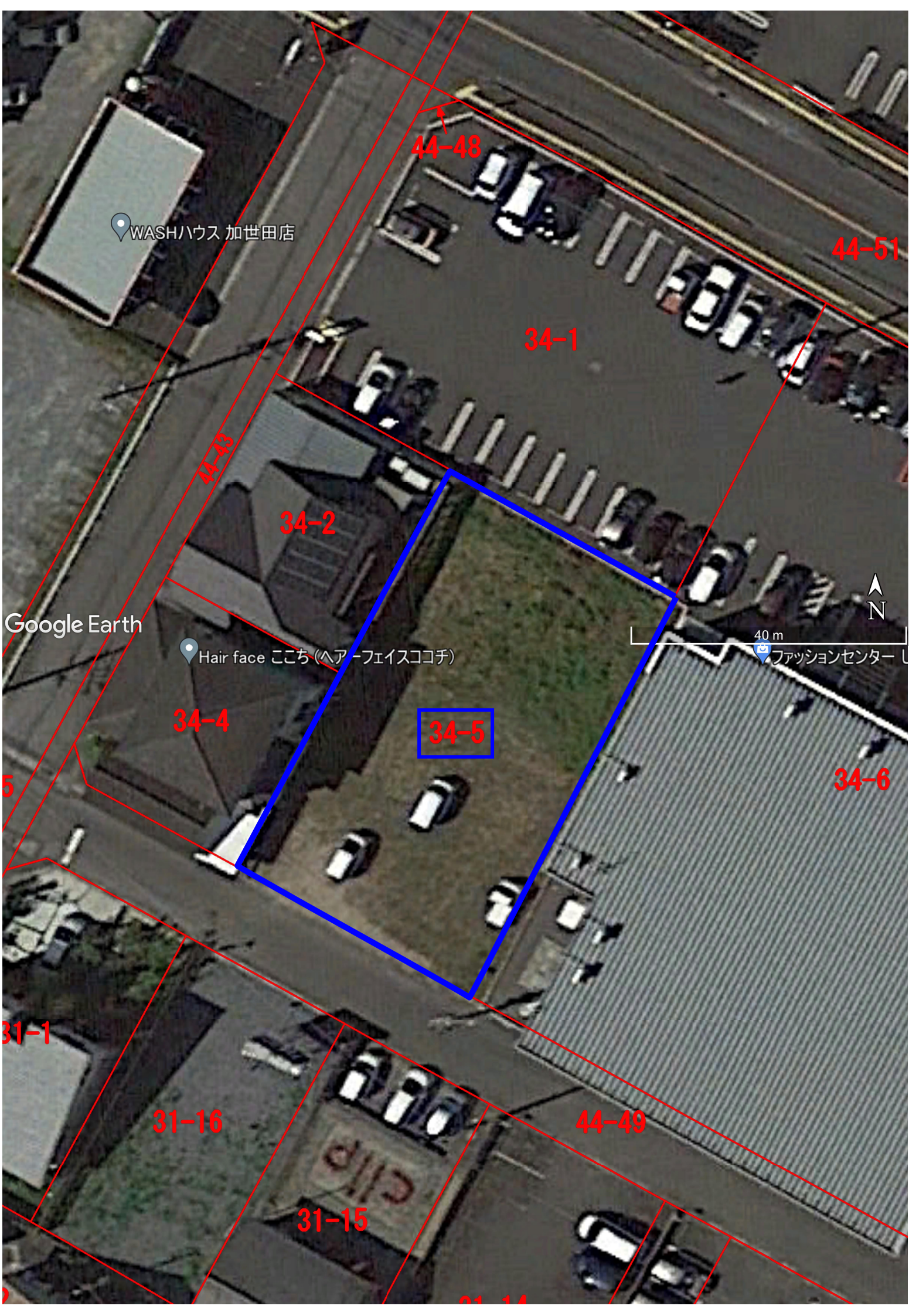
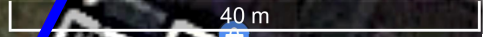
31-1

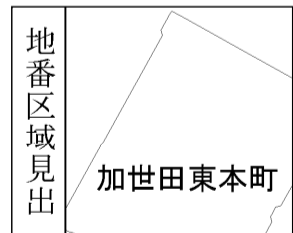
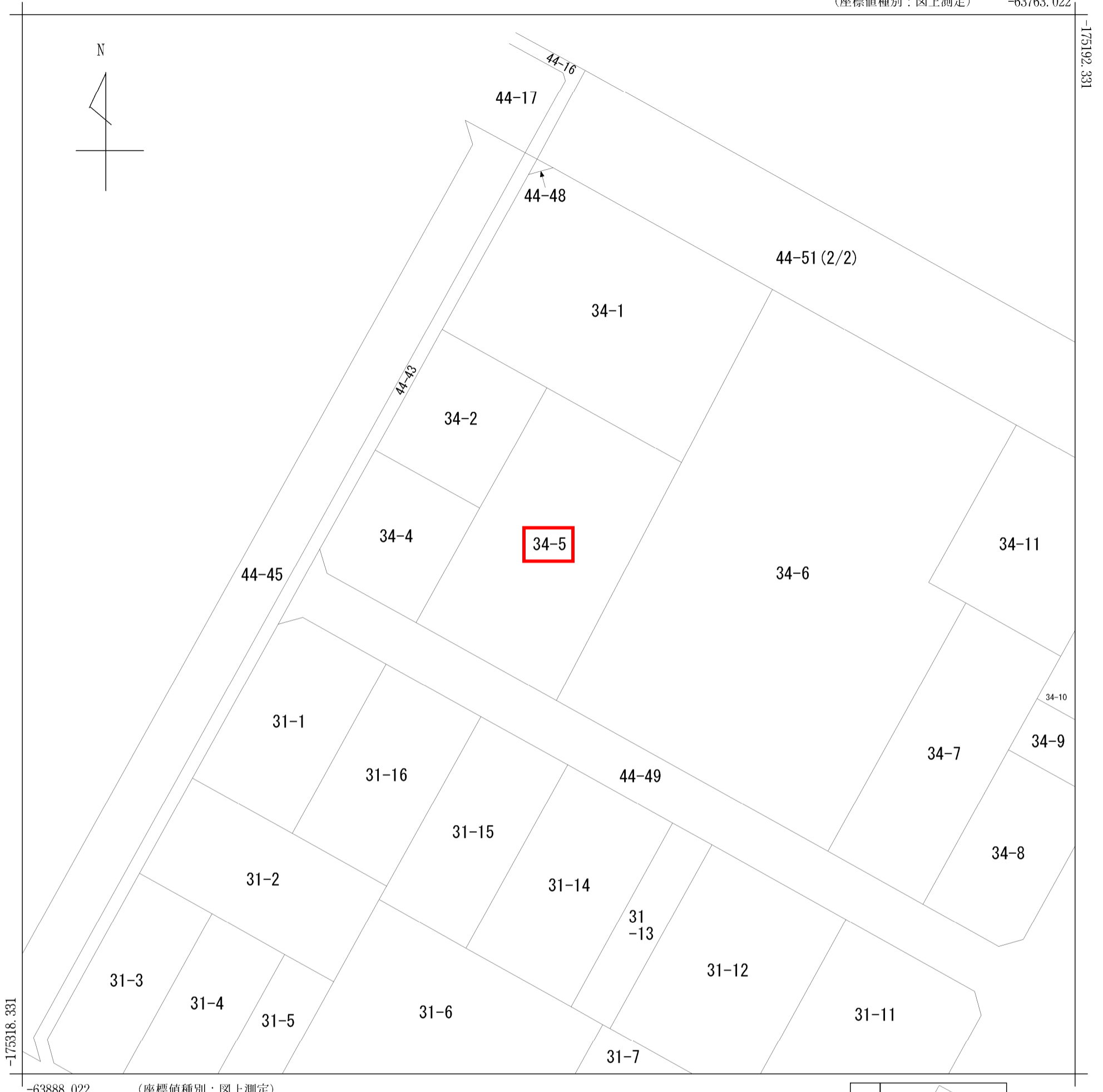
31-16

44-49

31-15

31-14





| | | | | | | | | | | |
|-------|------------|-------------|----|-----------|-----------|----|----------|------|----|-----------|
| 請求部 | 所在 | 南さつま市加世田東本町 | | | | | 地番 | 34番5 | | |
| 出力縮尺 | 1/500 | 精度区分 | 甲二 | 座標系番号又は記号 | II | 分類 | 地図に準ずる図面 | | 種類 | 土地区画整理所在図 |
| 作成年月日 | 平成16年3月23日 | | | | 備付年月日(原図) | | | 補記事項 | | |

| | | | | | |
|---------------|-------------|---------|----------------|--|---------------|
| 表 題 部 (土地の表示) | | 調製 | 平成10年10月7日 | 不動産番号 | 3422000469245 |
| 地図番号 | 23-15 | 筆界特定 | 余白 | | |
| 所 在 | 加世田市武田字古枝 | | | 余白 | |
| | 加世田市東本町 | | | 余白 | |
| | 南さつま市加世田東本町 | | | 平成17年11月7日行政区画変更 平成18年1月6日登記 | |
| ① 地 番 | ②地 目 | ③ 地 積 | m ² | 原因及びその日付〔登記の日付〕 | |
| 19338番 | 田 | 413 : | | 余白 | |
| 余白 | 余白 | 余白 | : | 昭和63年法務省令第37号附則第2条第2項 の規定により移記 平成10年10月7日 | |
| 34番5 | 雑種地 | 596 : | | 平成16年5月22日 土地区画整理法による換地処分 他の従前の土地 19365番 〔平成16年7月9日〕 | |
| | | 180.29坪 | | | |

前面道路

| | | | | |
|-------------|-------------|--------|---|---------------|
| 表題部 (土地の表示) | 調製 | 余白 | 不動産番号 | 3422001127640 |
| 地図番号 | 23-15 23-16 | 筆界特定 | 余白 | |
| 所在 | 加世田市東本町 | | 余白 | |
| | 南さつま市加世田東本町 | | 平成17年11月7日行政区画変更 平成18年1月6日登記 | |
| ①地番 | ②地目 | ③地積 | 原因及びその日付〔登記の日付〕 | |
| 44番49 | 公衆用道路 | 1664 : | 平成16年5月22日 土地区画整理法の換地処分 〔平成16年7月9日〕 | |
| | | : | | |
| | | : | | |
| 所有者 | 加世田市 | | | |

| 権利部 (甲区) (所有権に関する事項) | | | |
|----------------------|-------|------------------------|-----------|
| 順位番号 | 登記の目的 | 受付年月日・受付番号 | 権利者その他の事項 |
| 1 | 所有権保存 | 平成16年11月26日 第10986号 | 所有者 加世田市 |

* 下線のあるものは抹消事項であることを示す。

| | | | | | | |
|-------|----------|---------|--------|------|-------|----|
| 納税義務者 | 納税義務者コード | 2550342 | 管理人コード | 納税組合 | 納組コード | 備考 |
|-------|----------|---------|--------|------|-------|----|

| 物件 | 大字 小字 | 地番 家屋番号、地図番号 | 登記地目、家屋種類 課税地目、家屋構造 | 比準地目、住宅用途 屋根 階数 | 標準地、同棟番号 | 登記面積 m ² 課税面積 m ² | 課税 | 比準割合 再建築費評点数 | 評価額 課税標準額 | 新築軽減面積 新築軽減課税 | 個数 限年 | 築区分 築年次 | 負担水準 負担調整 | 按分 本則 | 登記名義人 |
|----|----------|-----------------|------------------------|--------------------|----------|--|----|-----------------|------------------------|------------------|----------|------------|-----------------|----------|-------|
| 土地 | 加世田東本町 | 34-5 23-15 | 雑種地 雑種地A | | 310005 | 596.00 596.00 | | 0.5000000 | 5,393,800 3,532,790 | | | | 65.49 1.0000 | | |

| 土地 | 地目 | 田 | 畑 | 宅地 | 山林 | 原野 | 雑種地 | その他 | 土地合計 |
|----|------------------|------|------|------|------|------|-----------|------|-----------|
| | 筆数 | 0 | 0 | 0 | 0 | 0 | 1 | 0 | 1 |
| | 地積m ² | 0.00 | 0.00 | 0.00 | 0.00 | 0.00 | 596.00 | 0.00 | 596.00 |
| | 評価額 | 0 | 0 | 0 | 0 | 0 | 5,393,800 | 0 | 5,393,800 |
| | 課税標準 | 0 | 0 | 0 | 0 | 0 | 3,532,790 | 0 | 3,532,790 |

| 家屋合計 | |
|-------------------|------|
| 棟数 | 0 |
| 床面積m ² | 0.00 |
| 評価額 | 0 |
| 課税標準 | 0 |

| 償却合計 | |
|------|---|
| 決定価格 | 0 |
| 課税標準 | 0 |

| 課税標準額合計 | 固定資産税額 | 区分所有税額 | 新築軽減課税 | 新築軽減税額 | 減免税額 | 年税額 | 1期税額 | 2期以降税額 |
|-----------|--------|--------|--------|--------|------|--------|--------|--------|
| 3,532,000 | 49,448 | 0 | 0 | 0 | 0 | 49,400 | 49,400 | 0 |

上記のとおり固定資産課税台帳に記載されていることを証明します。

令和 5年 4月21日

鹿児島県南さつま市長

本坊 輝雄

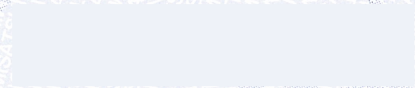




令和 5年度

公課（課税）証明書

納税義務者住所



納税義務者氏名



1枚目 / 1枚中
令和 5年 1月 1日 現在

| 物件 | 大 小 字 字 | 地 番 家屋番号 | 台帳地目・構造 課税地目・種類 | 課税地積・床面積 (㎡) | 固定資産税課税標準額(円) | 固定資産税相当額(円) |
|----|---------|-------------|--------------------|--------------|---------------|-------------|
| 土地 | 加世田東本町 | 34-5 | 雑種地 雑種地A | 596.00 | 3,532,790 | 49,459 |
| | | 以下余白 | | | | |
| | | | | | | |
| | | | | | | |
| | | | | | | |

上記のとおり固定資産課税台帳に記載されていることを証明します。

令和 5年 4月21日

鹿児島県南さつま市長

本坊 輝雄

