

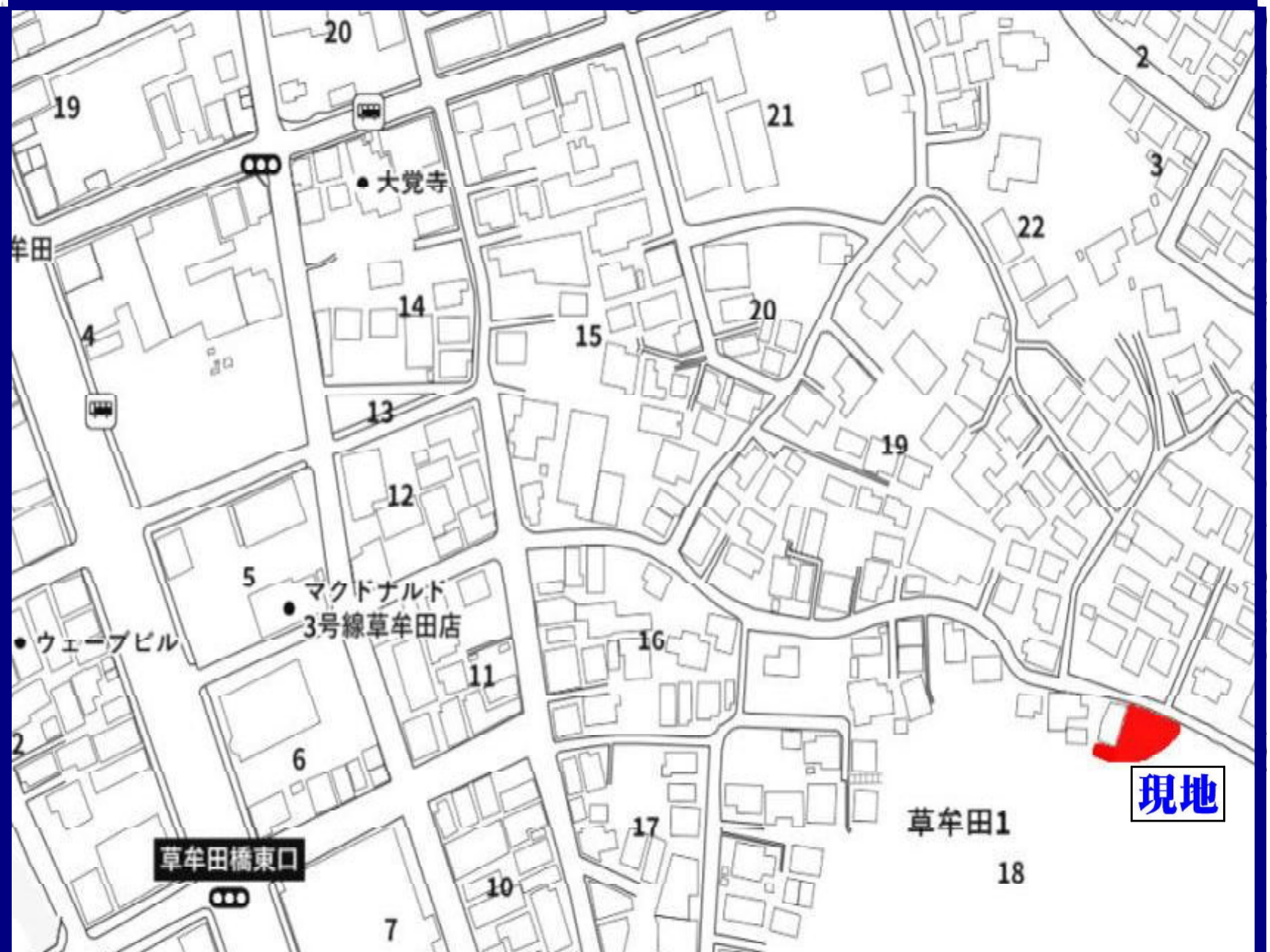
売土地

360万円 (3.3m²当たり8.38万円)

所在地	鹿児島市草牟田 1丁目4235番6外2筆			交通	バス『草牟田』バス停まで約380m徒歩約5分				
土地面積	142.00m ² (42.95坪)	ほかに私道面積	有: 13m ²	土地権利	所有権	地目	雑種地 原野	都市計画	市街化区域
用途地域	第二種中高層住居専用地域	建ぺい率	60%	容積率	200%	他の法令上の制限	建築基準法第22条指定区域 宅地造成工事規制区域 立地適正化計画区域 居住誘導区域 景観計画区域		
引渡条件	なし	現況	更地	接道状況	北側道路幅員約4.5mに約8.8m接する		引渡日	即可	
学区	[小学校]草牟田小学校まで約790m徒歩約10分 [中学校]伊敷中学校まで約1200m徒歩約15分			備考	・土砂災害警戒区域 ・土砂災害特別警戒区域 固定資産・都市計画税8.061円/年				



- ・城西公民館まで約340m徒歩約5分
- ・南日本銀行草牟田店まで約440m徒歩約6分
- ・タイヨー草牟田店まで460m徒歩約6分
- ・ローソン鹿児島草牟田一丁目店まで約500m徒歩約7分
- ・コープかごしま城西店まで約600m徒歩約8分
- ・ヤマダデンキテックランド鹿児島北店まで約640m徒歩約8分
- ・鹿児島銀行草牟田店まで約690m徒歩約9分



九州不動産公正取引協議会加盟
鹿児島県宅地建物取引業協会会員 鹿児島県知事(8)3593号

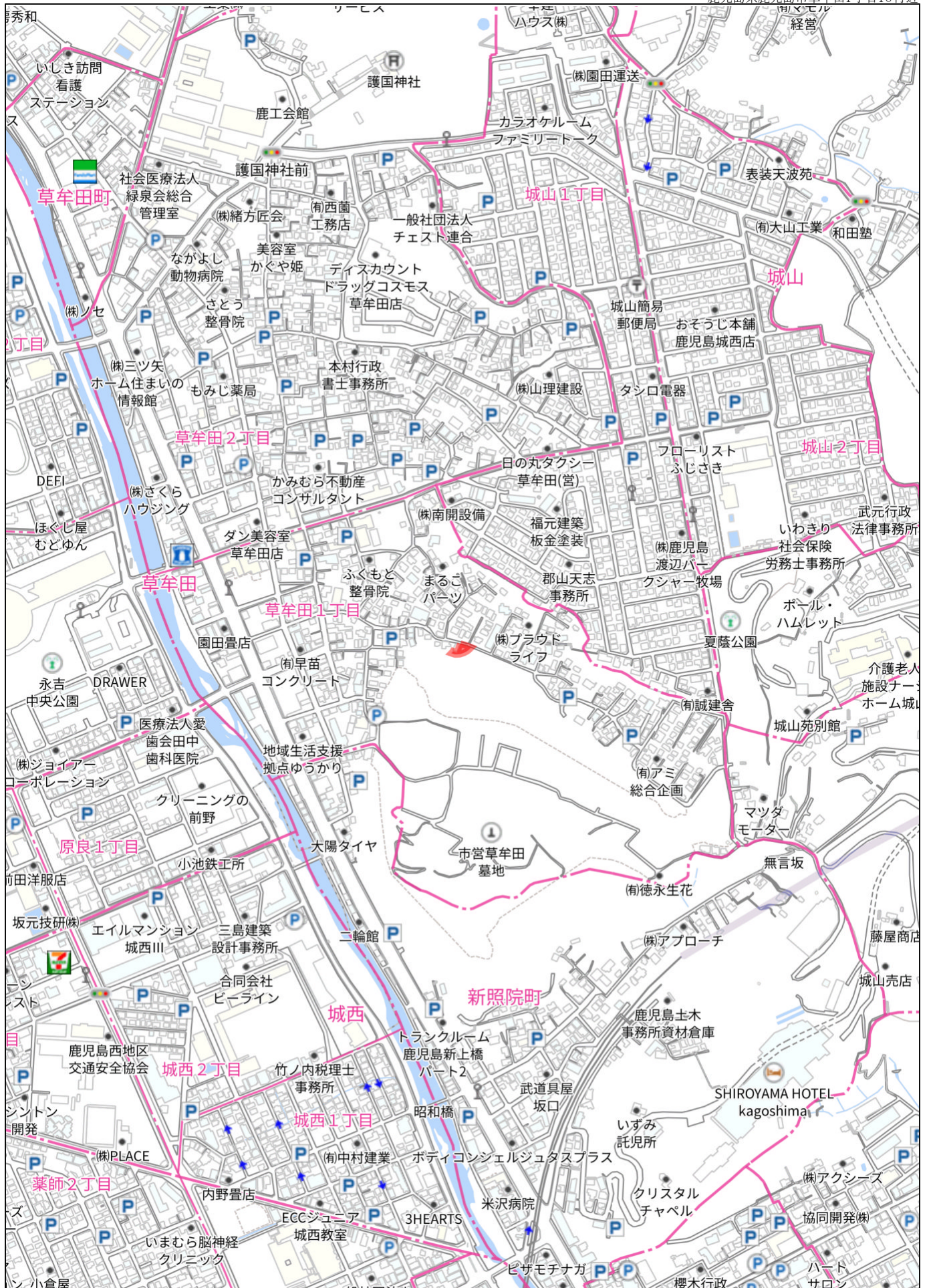
丸建商事
有限会社
鹿児島市南林寺町18番19号
TEL 099-225-2957
http://www.maruken-syouji.com

[取引形態: 一般媒介]

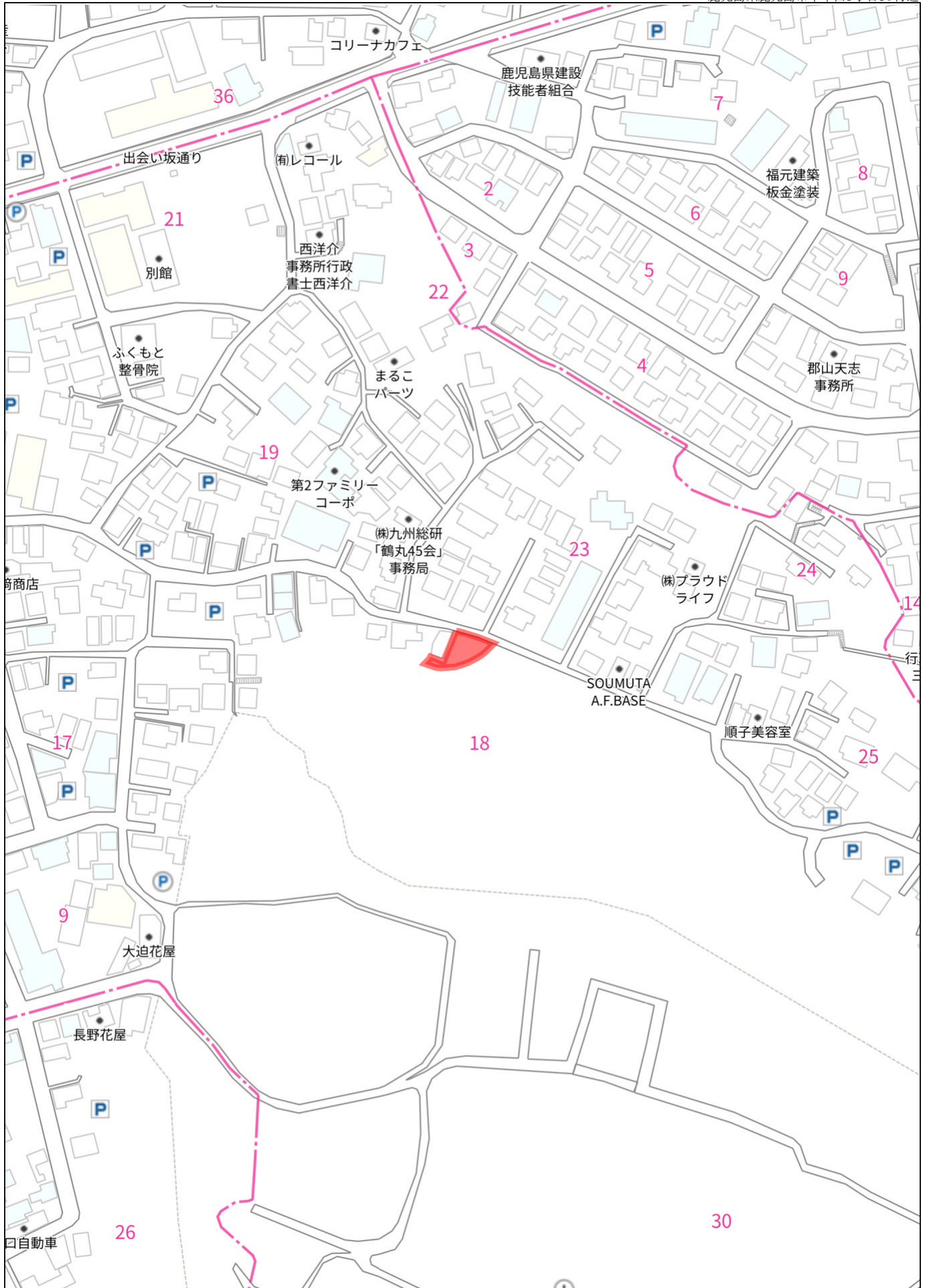
TEL 099-225-2957
FAX 099(227)3757
E-mail orikawa@maruken.name





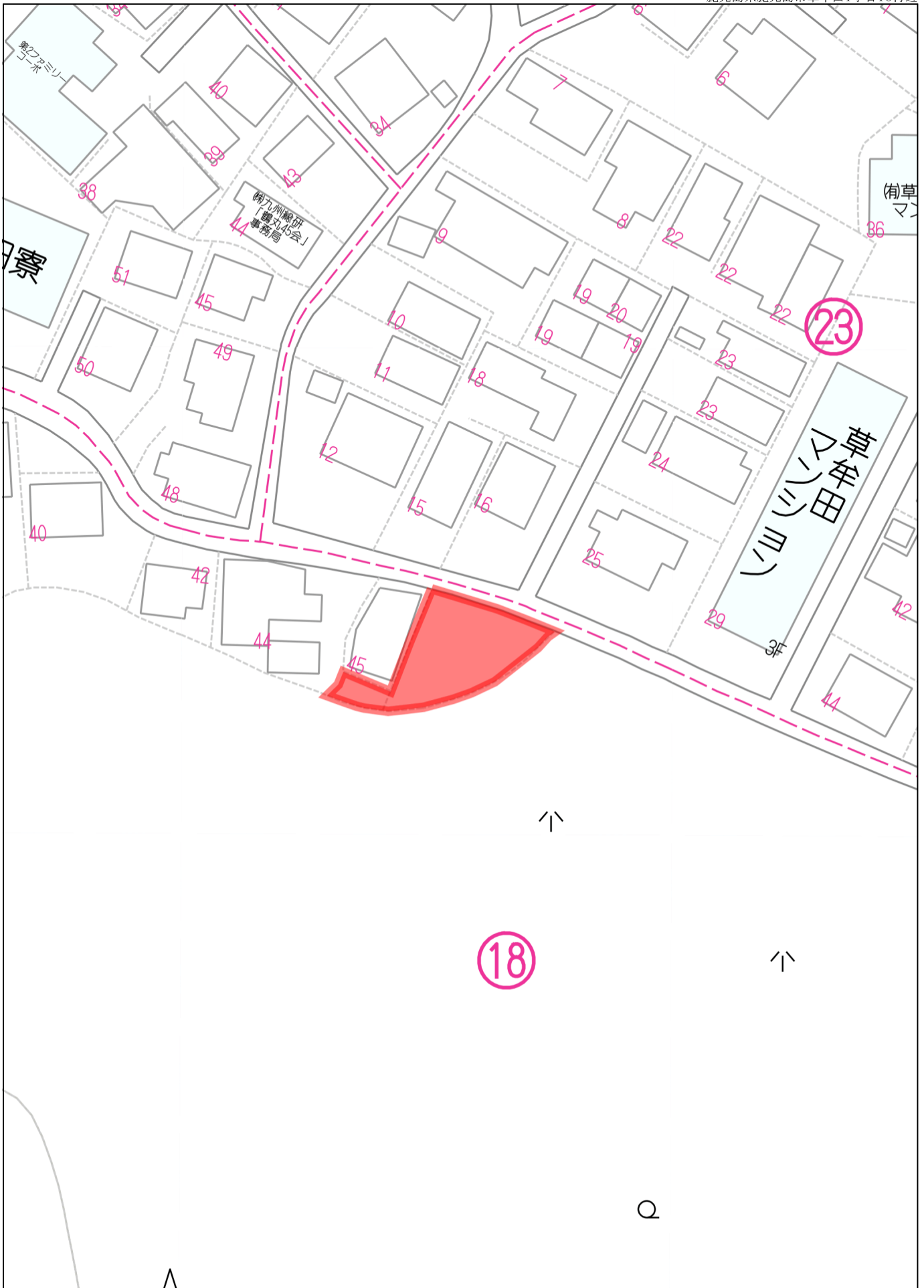


280m



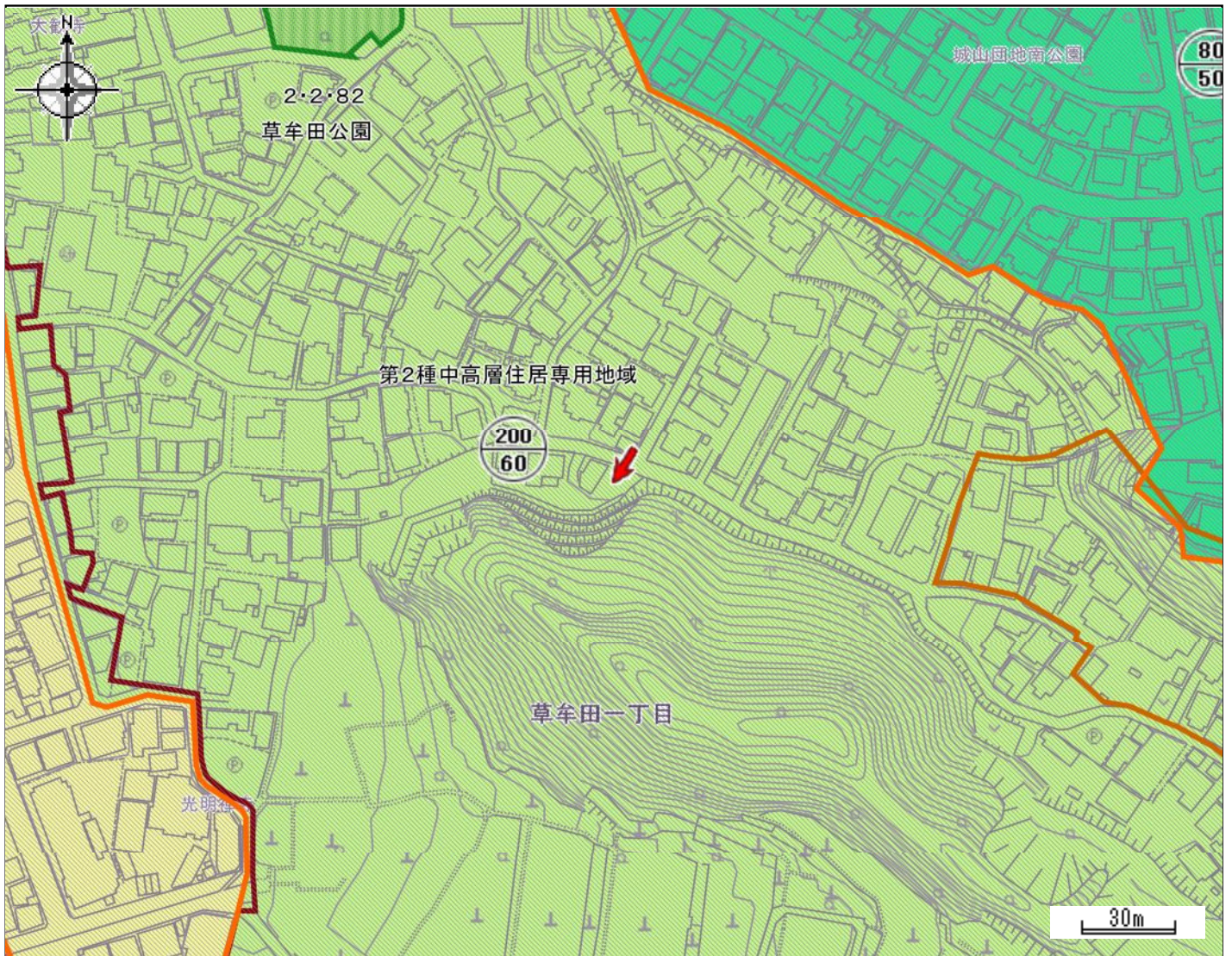
140m

禁無断複写複製
有限会社丸建商事



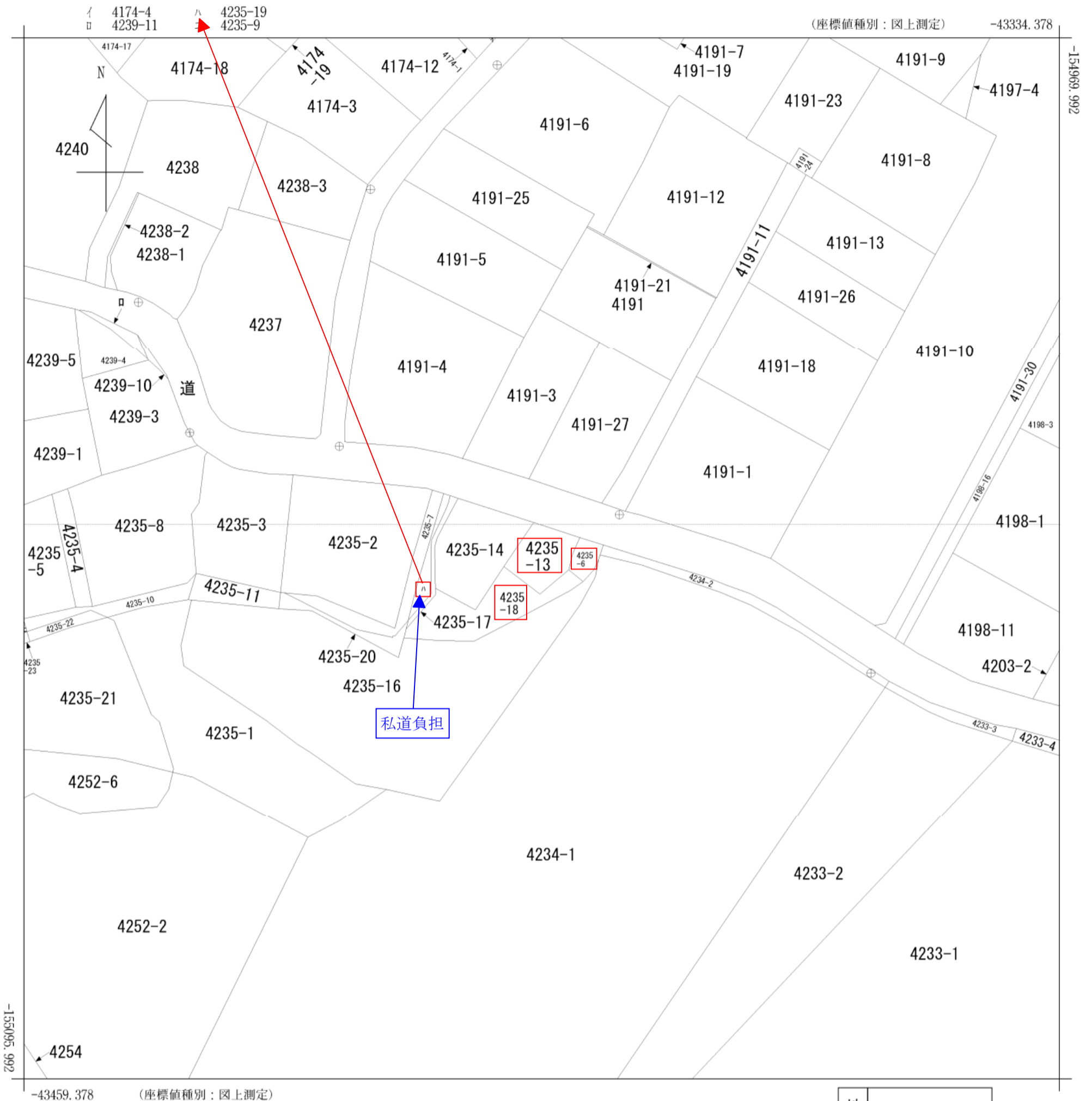
40m

1:676

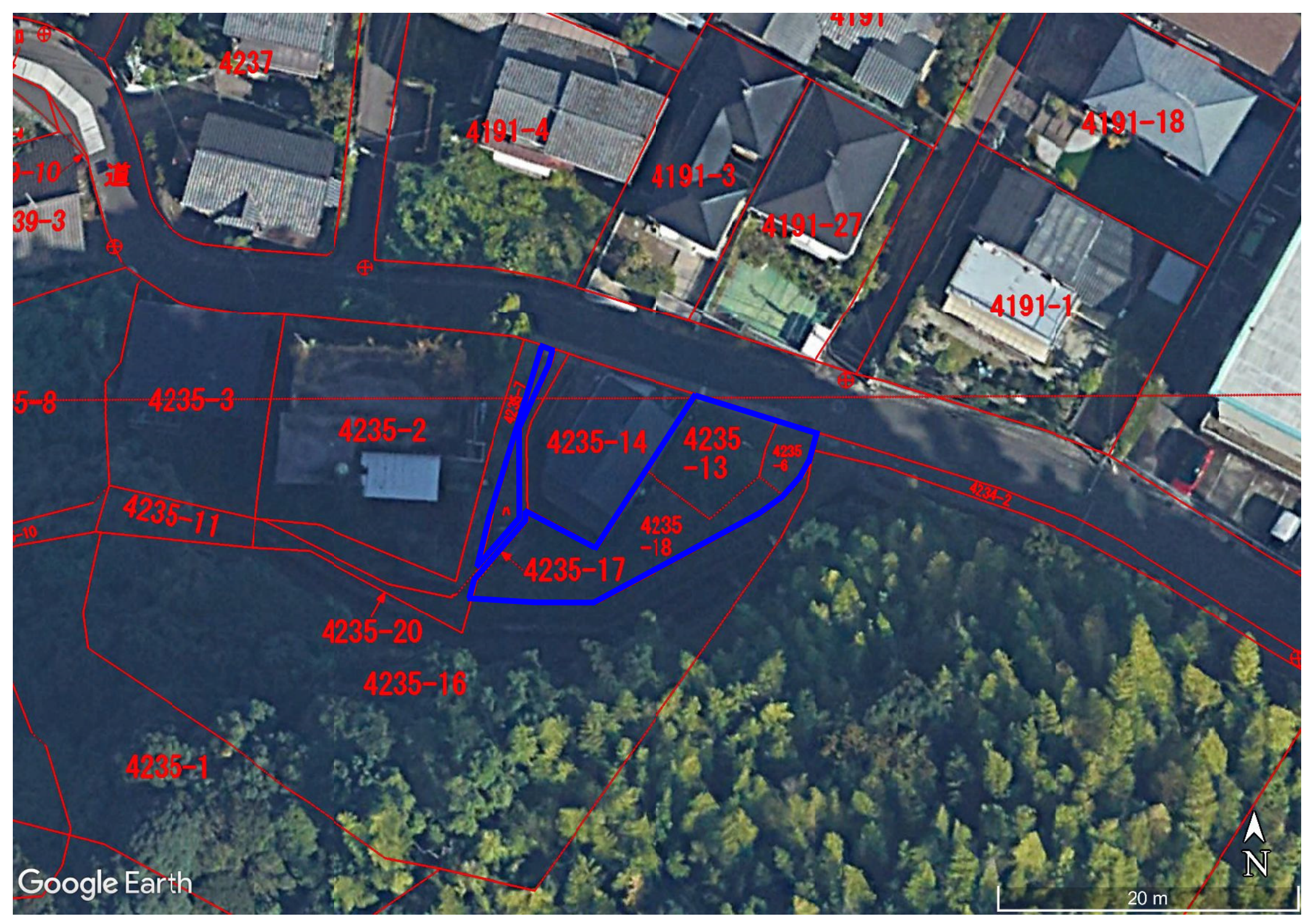


都市計画区域	鹿児島都市計画区域	区域区分	市街化区域
用途地域	第二種中高層住居専用地域	容積率 (%)	200
建ぺい率 (%)	60	防火・準防火地域	建築基準法第22条指定地域
駐車場整備地区	-	特別用途地区	-
特定用途制限地域	-	高度利用地区	-
高度地区	-	風致地区	-
臨港地区	-	流通業務地区	-
地区計画	-	都市計画道路	-
通路	-	都市高速鉄道	-
駐車場	-	自動車ターミナル	-
公園・緑地・墓園	-	下水道 (施設)	-
ごみ焼却場	-	市場	-
と畜場	-	火葬場	-
流通業務団地	-	土地区画整理事業	-
市街地再開発事業	-	指定既存集落区域	-
宅地造成工事規制区域	既指定 H16.7.1公示	立地適正化計画区域	立地適正化計画区域
居住誘導区域	居住誘導区域	都市機能誘導区域	-
眺望確保範囲	-	景観計画区域	市街地・台地ゾーン
屋外広告物規制地域	第1種制限地域		

この図は本市の都市計画に関する証明ではありません。参考図としてご利用ください。



請求部	所在	鹿児島市草牟田一丁目				地番	4235番13			
出力縮尺	1/500	精度区分	甲一	座標系番号又は記号	II	分類	地図(法第14条第1項)		種類	法務局作成地図
作成年月日	平成11年3月10日			備付年月日(原図)				補記事項		



4237

4191-4

4191-3

4191-27

4191-18

4191-1

4235-3

4235-2

4235-14

4235-13

4235-6

4235-11

4235-17

4235-18

4235-20

4235-16

4235-1

道

Google Earth



20 m

173053

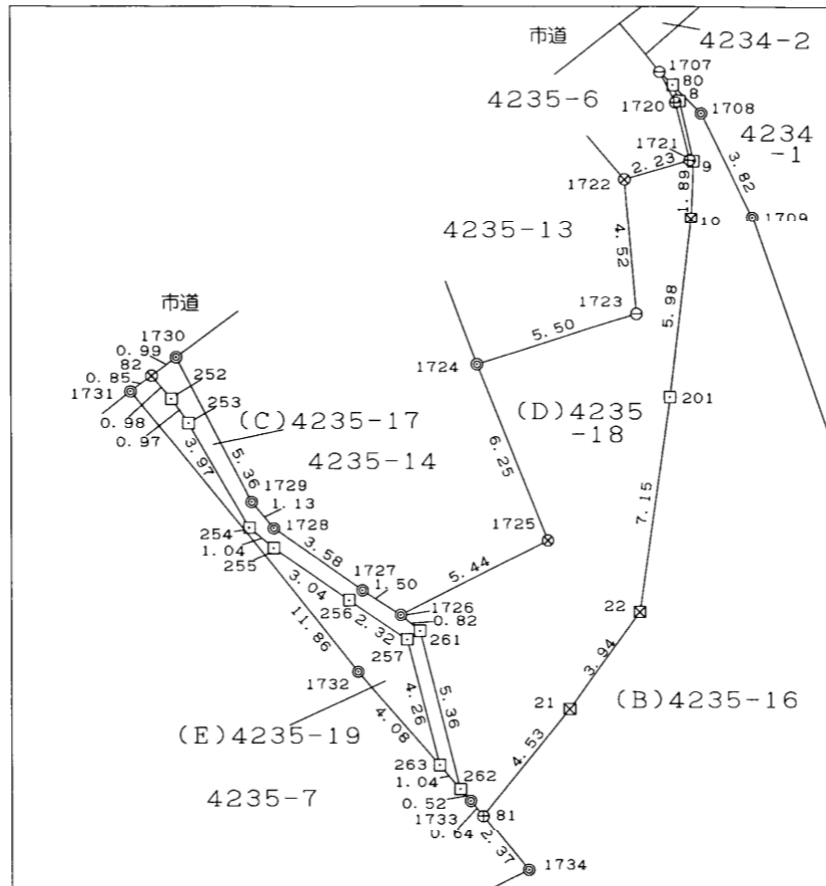
前 4235-1 後 新

地 番 4235-16, 4235-17, 4235-18, 4235-19, 4235-1 地積測量図

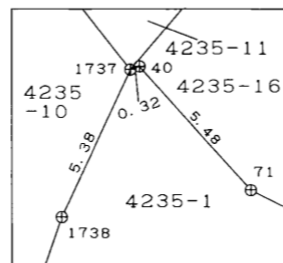
土地の所在 鹿児島市草牟田一丁目

1/2

平成17年10月21日登記



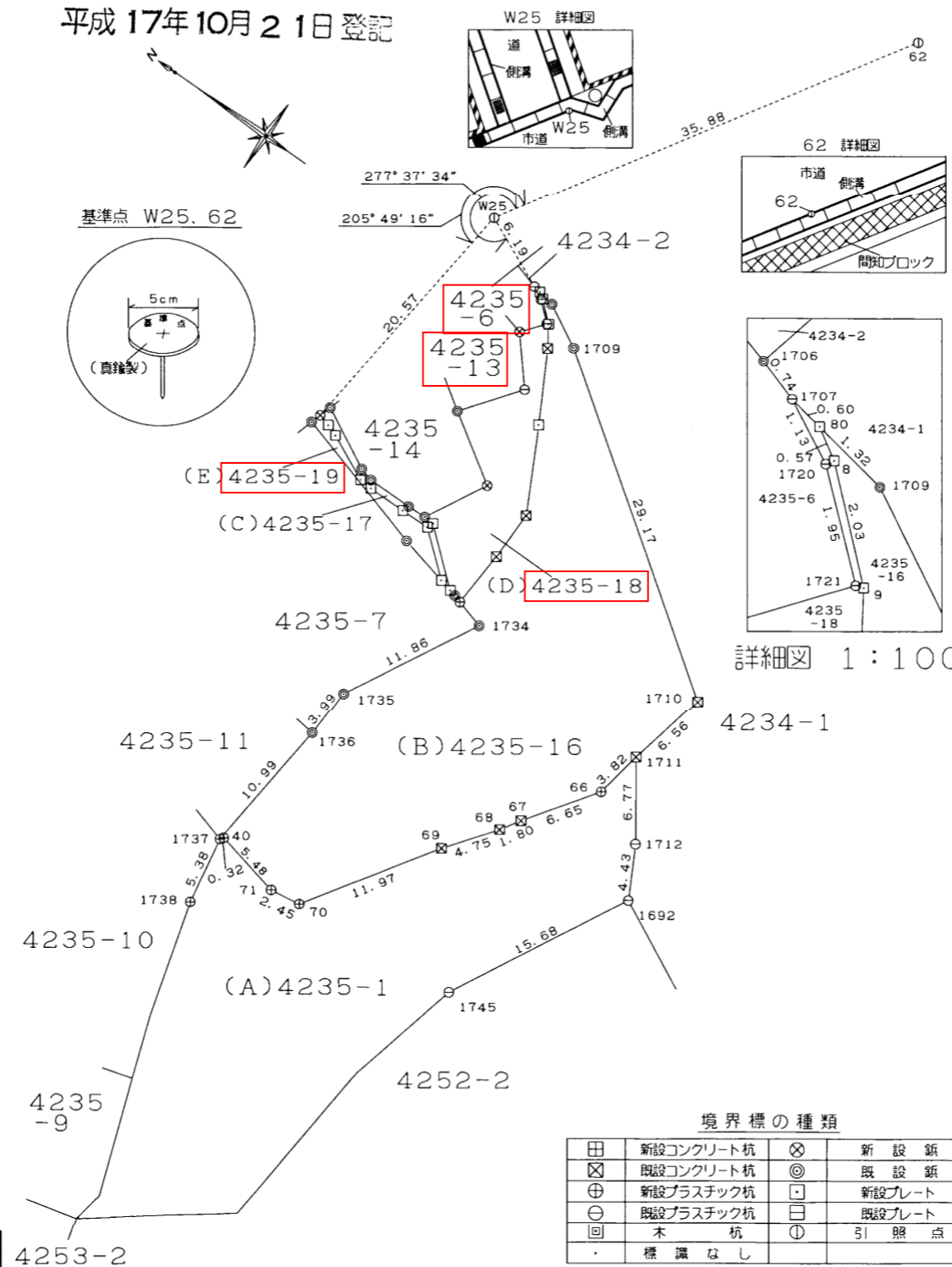
詳細図 1:250



詳細図 1:250

引照点座標リスト			
点名	標識	X	Y
W25	真鍮製金属標	-155398.774	-43168.062
62	真鍮製金属標	-155417.012	-43137.705

旧日本測地系
よる座標値



詳細図 1:100

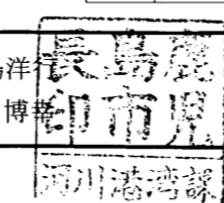
境界標の種類

田	新設コンクリート杭	⊗	新設鉄
⊗	既設コンクリート杭	◎	既設鉄
⊕	新設プラスチック杭	□	新設プレート
⊖	既設プラスチック杭	⊞	既設プレート
回	木杭	⊙	引照点
.	標識なし		

作製者 社団法人鹿児島県公共嘱託登記土地家屋調査士会
鹿児島市魚見町130番地7
土地家屋調査士 安楽 一人 (平成17年10月18日作製)

申請人 被代位者 株式会社 中島洋行
代位者 鹿児島市長 森 博博

縮尺 1/500



173054

前 4235-1

後 新

地番

4235-16, 4235-17,
4235-18, 4235-19, 4235-1

地積測量図

土地の所在

鹿児島市草牟田一丁目

2/2

平成17年10月21日登記

座標求積表

地番		(B)4235-16			
点名	X	Y	X _{n+1} -X _{n-1}	Y _n (X _{n+1} -X _{n-1})	
80	-155405.001	-43170.743	0.820	-35400.009260	
8	-155405.486	-43171.046	-1.997	86212.578862	
9	-155406.998	-43172.407	-2.536	109485.224152	
10	-155408.022	-43174.005	-3.863	166781.181315	
201	-155410.861	-43179.278	-6.088	262875.444464	
22	-155414.110	-43185.647	-3.189	137719.028283	
21	-155414.050	-43189.591	0.374	-16152.907034	
81	-155413.736	-43194.112	-1.973	85221.982976	
1734	-155416.023	-43194.761	3.331	-143881.748891	
1735	-155410.405	-43205.208	5.826	-251713.541808	
1736	-155410.197	-43209.201	1.341	-57943.538541	
1737	-155409.064	-43220.138	0.944	-40799.810272	
40	-155409.253	-43219.879	-5.538	239351.689902	
71	-155414.602	-43221.092	-7.777	336130.432484	
70	-155417.030	-43220.734	-9.036	390542.552424	
69	-155423.638	-43210.753	-9.474	409378.673922	
68	-155426.504	-43206.959	-3.829	165439.446011	
67	-155427.467	-43205.436	-4.779	206478.778644	
66	-155431.283	-43199.986	-4.476	193363.137336	
1711	-155431.943	-43196.217	-2.085	90064.112445	
1710	-155433.368	-43189.808	22.280	-962268.922240	
1709	-155409.663	-43172.807	27.062	-1168342.503034	
1708	-155406.306	-43170.971	4.662	-201263.066802	
					倍面積 1278.215338 m ²
					面積 639.1076690 m ²
					地積 639 m ²

地番		(D)4235-18			
点名	X	Y	X _{n+1} -X _{n-1}	Y _n (X _{n+1} -X _{n-1})	
1707	-155404.402	-43170.639	-0.409	17656.791351	
1720	-155405.410	-43171.163	-2.476	106891.799588	
1721	-155406.878	-43172.446	-0.074	3194.761004	
1722	-155405.484	-43174.191	-1.508	65106.680028	
1723	-155408.386	-43177.659	0.431	-18609.571029	
1724	-155405.053	-43182.038	-1.900	82045.872200	
1725	-155410.286	-43185.461	-2.657	114743.769877	
1726	-155407.710	-43190.255	1.755	-75798.897525	
261	-155408.531	-43190.326	-4.902	211718.978052	
262	-155412.612	-43193.814	-4.586	198086.831004	
1733	-155413.117	-43193.936	-1.124	48549.984064	
81	-155413.736	-43194.112	-0.933	40300.106496	
21	-155414.050	-43189.591	-0.374	16152.907034	
22	-155414.110	-43185.647	3.189	-137719.028283	
201	-155410.861	-43179.278	6.088	-262875.444464	
10	-155408.022	-43174.005	3.863	-166781.181315	
9	-155406.998	-43172.407	2.536	-109485.224152	
8	-155405.486	-43171.046	1.997	-86212.578862	
80	-155405.001	-43170.743	1.084	-46797.085412	
					倍面積 169.469656 m ²
					面積 84.7348280 m ²
					地積 84 m ²

地番		(C)4235-17			
点名	X	Y	X _{n+1} -X _{n-1}	Y _n (X _{n+1} -X _{n-1})	
1730	-155396.776	-43187.558	5.042	-217751.667436	
82	-155396.478	-43188.507	-0.655	28288.472085	
252	-155397.431	-43188.773	-1.869	80719.816737	
253	-155398.347	-43189.108	-4.508	194696.498864	
254	-155401.939	-43190.799	-4.636	200232.544164	
255	-155402.983	-43190.890	-4.085	176434.785650	
256	-155406.024	-43190.855	-5.360	231502.982800	
257	-155408.343	-43190.801	-5.568	240486.379968	
263	-155411.592	-43193.567	-4.269	184393.337523	
262	-155412.612	-43193.814	3.061	-132216.264654	
261	-155408.531	-43190.326	4.902	-211718.978052	
1726	-155407.710	-43190.255	2.326	-100460.533130	
1727	-155406.205	-43190.326	5.094	-220011.520644	
1728	-155402.616	-43190.349	4.685	-202346.785065	
1729	-155401.520	-43190.056	5.840	-252229.927040	
					倍面積 19.141770 m ²
					面積 9.5708850 m ²
					地積 9.57 m ²

地番		(E)4235-19			
点名	X	Y	X _{n+1} -X _{n-1}	Y _n (X _{n+1} -X _{n-1})	
82	-155396.478	-43188.507	1.208	-52171.716456	
1731	-155396.223	-43189.321	-11.142	481215.414582	
1732	-155407.620	-43192.607	-15.369	663827.176983	
263	-155411.592	-43193.567	-0.723	31228.948941	
257	-155408.343	-43190.801	5.568	-240486.379968	
256	-155406.024	-43190.855	5.360	-231502.982800	
255	-155402.983	-43190.890	4.085	-176434.785650	
254	-155401.939	-43190.799	4.636	-200232.544164	
253	-155398.347	-43189.108	4.508	-194696.498864	
252	-155397.431	-43188.773	1.869	-80719.816737	
					倍面積 26.815867 m ²
					面積 13.4079335 m ²
					地積 13 m ²

残地求積表

(A)4235-1			
公簿		1373.8599590	
総計		746.8213155	
残地		627.0386435	
地積		627	m ²

作製者 社団法人鹿児島県公共嘱託登記土地家屋調査士会
 鹿児島市魚見町130番地7
 土地家屋調査士 安楽 一人 (平成17年10月18日作製)

申請人 被代位者 株式会社 中島洋行
 代位者 鹿児島市長 森 博
 縮尺 1/

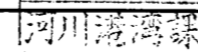
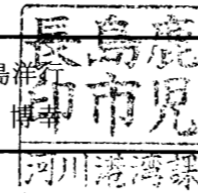


表 題 部 (土地の表示)		調製	平成9年6月26日	不動産番号	3400000186476
地図番号	20	筆界特定	余白		
所 在	鹿児島市草牟田一丁目			余白	
① 地 番	②地 目	③ 地 積	m ²	原因及びその日付〔登記の日付〕	
4235番6	水道用地	16 :	:	4235番1から分筆 〔昭和39年5月26日〕	
余白	余白	12 :	:	③錯誤 〔昭和57年11月29日〕	
余白	雑種地	余白	:	②昭和57年12月9日変更 〔昭和57年12月10日〕	
余白	余白	余白	:	昭和63年法務省令第37号附則第2条第2項 の規定により移記 平成9年6月26日	
余白	余白	13 :	:	③錯誤 〔平成11年4月5日〕	
			3.93坪		

土地

表 題 部 (土地の表示)		調製	平成9年6月26日	不動産番号	3400000186483
地図番号	17 20	筆界特定	余白		
所 在	鹿児島市草牟田一丁目			余白	
① 地 番	②地 目	③ 地 積	m ²	原因及びその日付〔登記の日付〕	
4235番13	原野	43 :		4235番1から分筆 〔昭和41年7月20日〕	
余白	余白	余白	:	昭和63年法務省令第37号附則第2条第2項 の規定により移記 平成9年6月26日	
余白	余白	45 :		③錯誤 〔平成11年4月5日〕	
			13.61坪		

土地

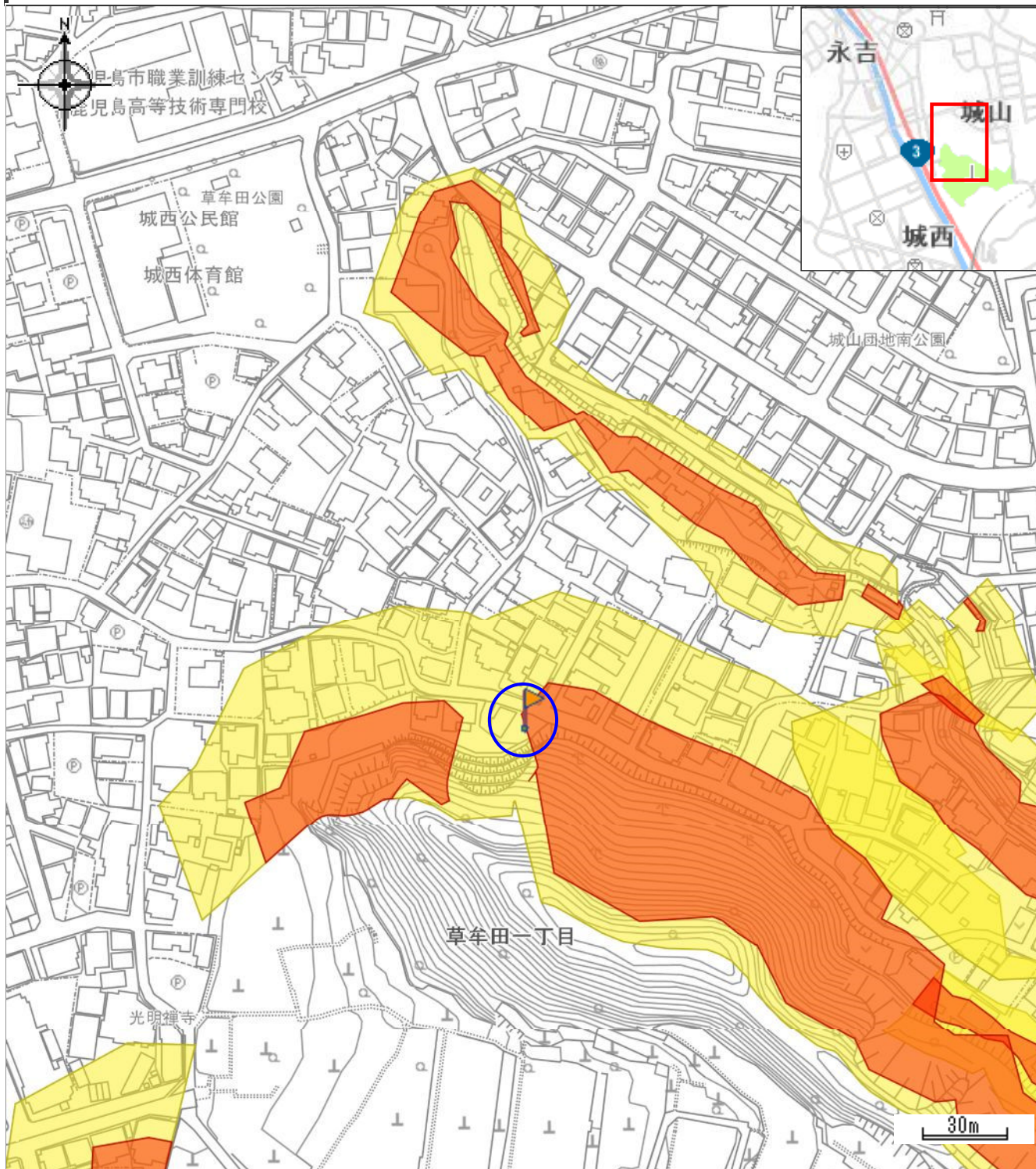
表 題 部 (土地の表示)	調製	余白	不動産番号	3400010047794
地図番号	20	筆界特定	余白	
所 在	鹿児島市草牟田一丁目			余白
① 地 番	②地 目	③ 地 積 m ²	原因及びその日付〔登記の日付〕	
4235番18	原野	84 :	4235番1から分筆 〔平成17年10月21日〕	
		25,41坪		

土地：私道負担部分

表 題 部 (土地の表示)	調製	余白	不動産番号	3400010047795
地図番号	20	筆界特定	余白	
所 在	鹿児島市草牟田一丁目		余白	
① 地 番	②地 目	③ 地 積 m ²	原因及びその日付〔登記の日付〕	
4235番19	原野	13 : 3.93坪	4235番1から分筆 〔平成17年10月21日〕	

防災マップ

中心地 | 鹿児島市草牟田1丁目 付近



凡例

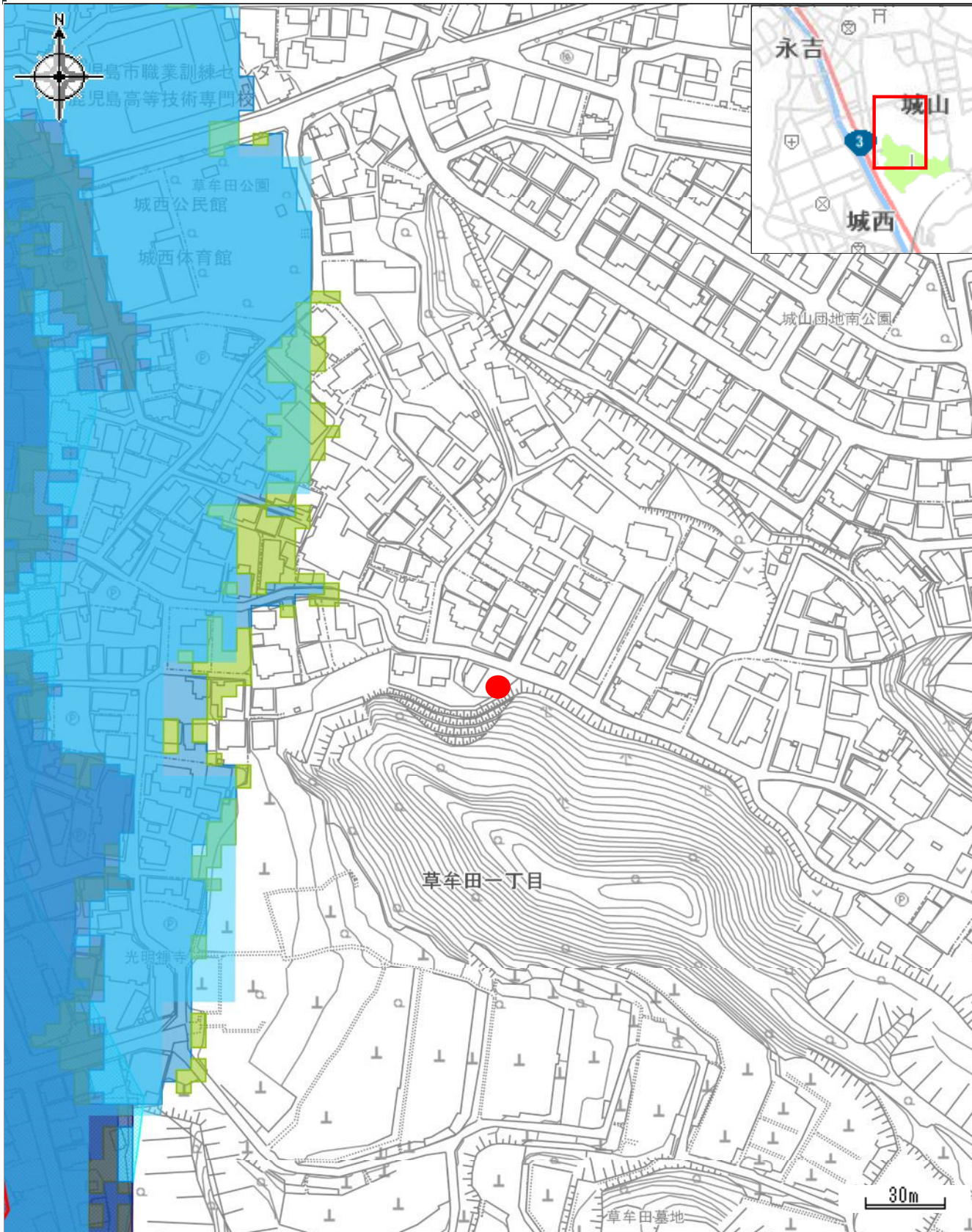
- 急傾斜地の崩壊 (土砂災害警戒区域)
- 急傾斜地の崩壊 (土砂災害特別警戒区域)

属性

所在地
鹿児島市草牟田一丁目
箇所名
急・草牟田一丁目2
箇所番号
kyu201-1064-01

防災マップ (洪水)

中心地 | 鹿児島市草牟田1丁目 付近

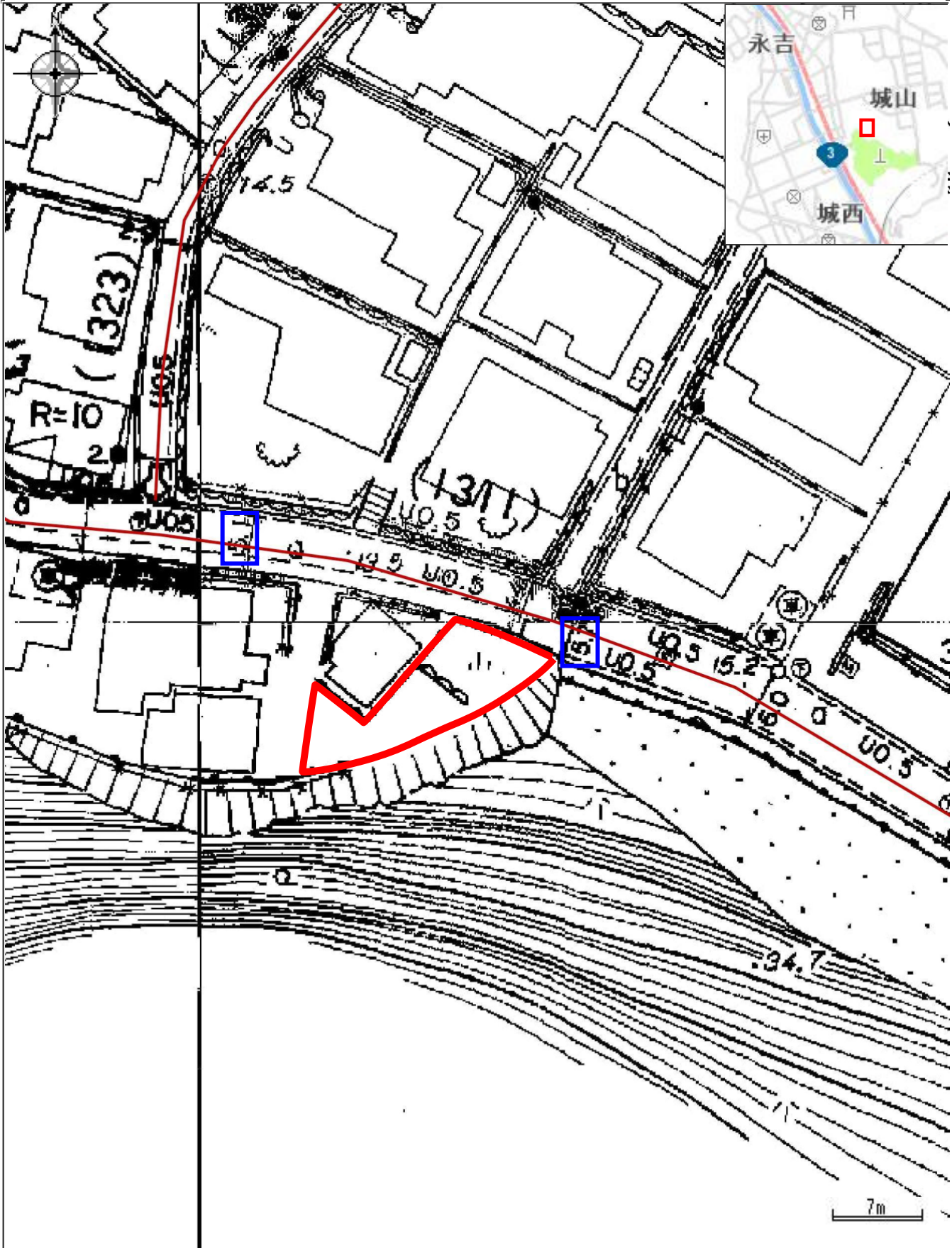


凡例

- 12時間未満の区域
- 0.5m未満の区域
- 0.5~3.0m未満の区域
- 3.0~5.0m未満の区域
- 5.0~10.0m未満の区域
- H5.8.6浸水被害区域

道路台帳図

中心地 | 鹿児島市草牟田1丁目 付近



凡例

→ 市道路線網

印刷日時:2023/04/15 20:04:04

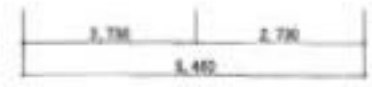
建築相談処理書

処理番号

受付番号	号	受付者氏名					
受付年月日	平成17年02月21日 午前・午後 時	担当者氏名					
相談者 住所氏名	町 鹿児島市皇徳寺台3丁目59番8号 丁目 番 号	番地 電話 264-1174 (有)オカモト都市設計 岡元 繁喜 (印)					
関係者 住所氏名	(建築主・土地所有者) 鹿児島市千日町12番19号	(株)中島 洋行					
相談物件の 所在地	鹿児島市草牟田1丁目4235番13 丁目 番 号	用途 地域等	第二種中高層 地域				
相談事項	<p>上記土地に建築予定有りますが東南側にかげがあります 市の河川港湾課と協議をしたところ、特にうちは問題ありませんとのことで 後は建築指導課と協議をしてくださいといわれました 計画としては1階部分を鉄筋コンクリート造で2階部分を木造とします また排水計画はがけ地に負担の無いよう計画します ほかに取り扱いがあればご教示願います</p>						
処理欄	<p>相談地南側崖面り急傾斜地崩壊対策工事(コンクリート吹付工、小段コンクリート 落石防護工)が施工されており 1FをRC造とする計画である。上記建築主は敷地の現状を十分に 認識しており、"がけに関する契約書"を提出し、建築令填の場合に 購入予定者に"がけについての認識"を申し継ぐとの事である為 建築計画を認めるとする 県条例冲3条3項適用申請書提出 崖17-262決済</p>						
決 裁	課長	審査第一係長	審査第二係長	審査担当	相談担当		係(起案)
	参事		主幹		主査		
	管理係長	指導係長	指導係		起案年月日	平成 年 月 日	
	主幹	主幹			決 裁	平成 年 月 日	
					回 答	平成 年 月 日	



階	面積 (㎡)	坪数
1階	48.82	(14.77)
2階	38.50	(11.85)
建築面積	87.32	(26.62)
建築面積	49.34	(14.90)



	承認 設計 監理 営業	縮尺 1/100 設計年月日 2006/03/20	工事名称 図面名称 1階平面図 2階平面図	1
	No.			